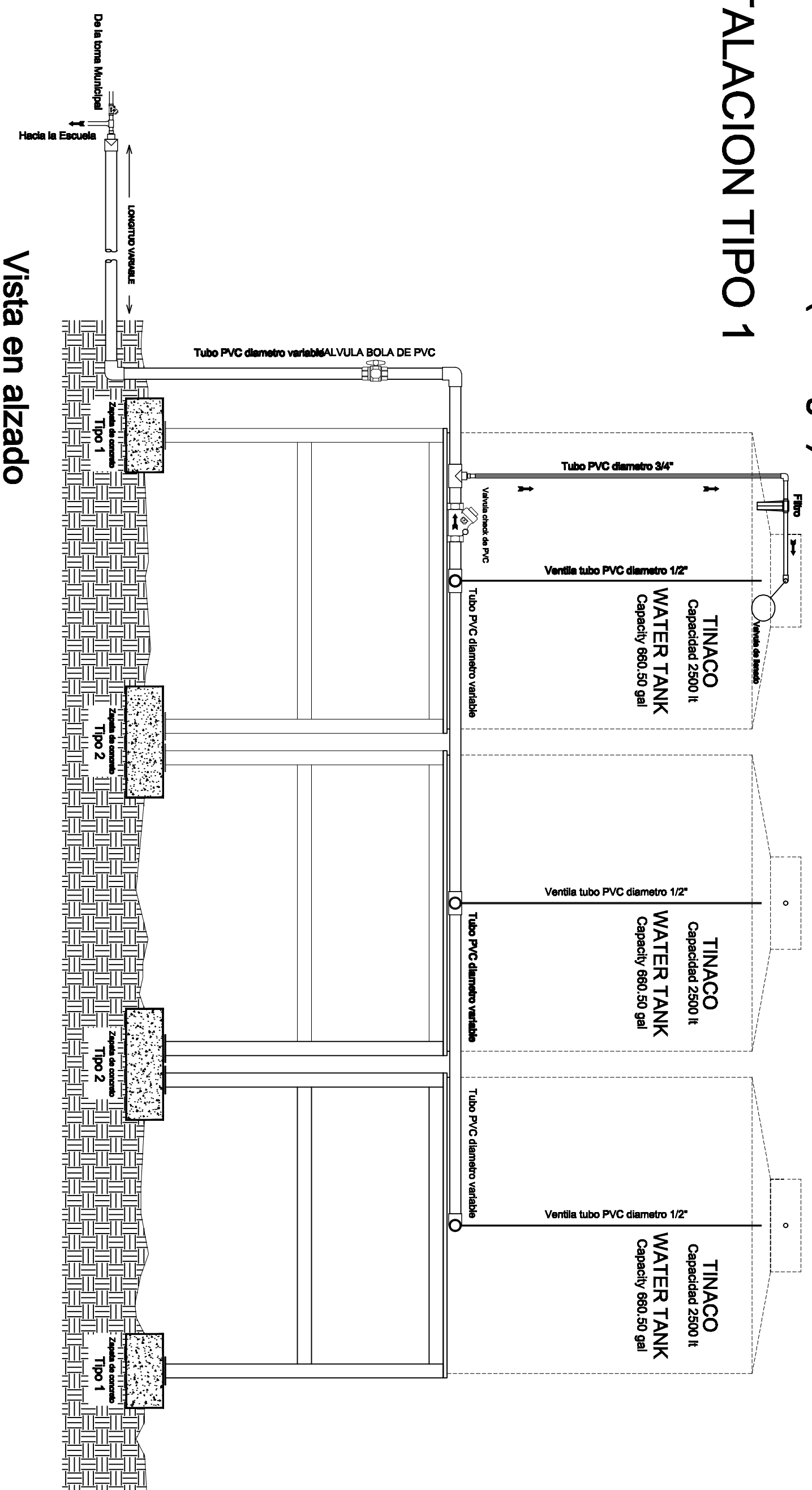


INSTALACION DE SISTEMA DE ALMACENAMIENTO DE AGUA SOBRE BASES DE ESTRUCTURA METALICA

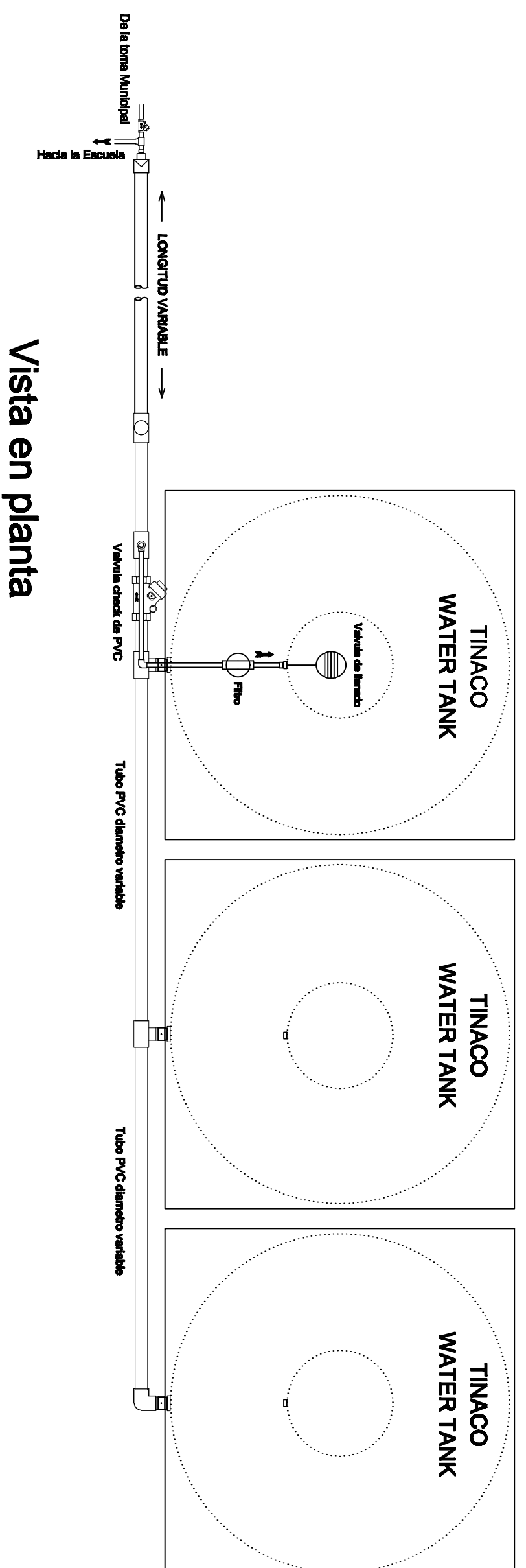
INSTALACION DE SISTEMA DE ALMACENAMIENTO DE AGUA SOBRE BASES DE ESTRUCTURA METALICA

Capacidad total 7500 m3 (1982 gal)

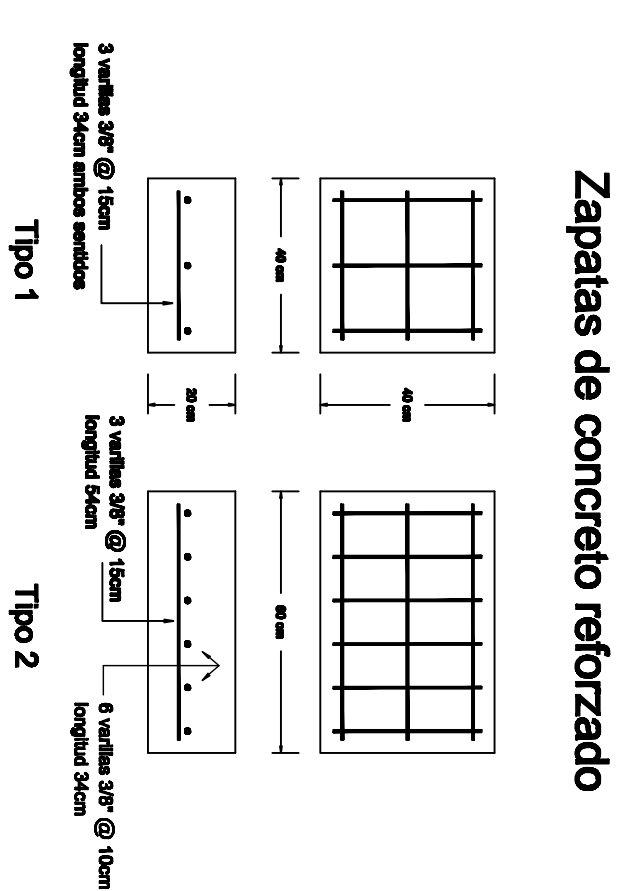
INSTALACION TIPO 1



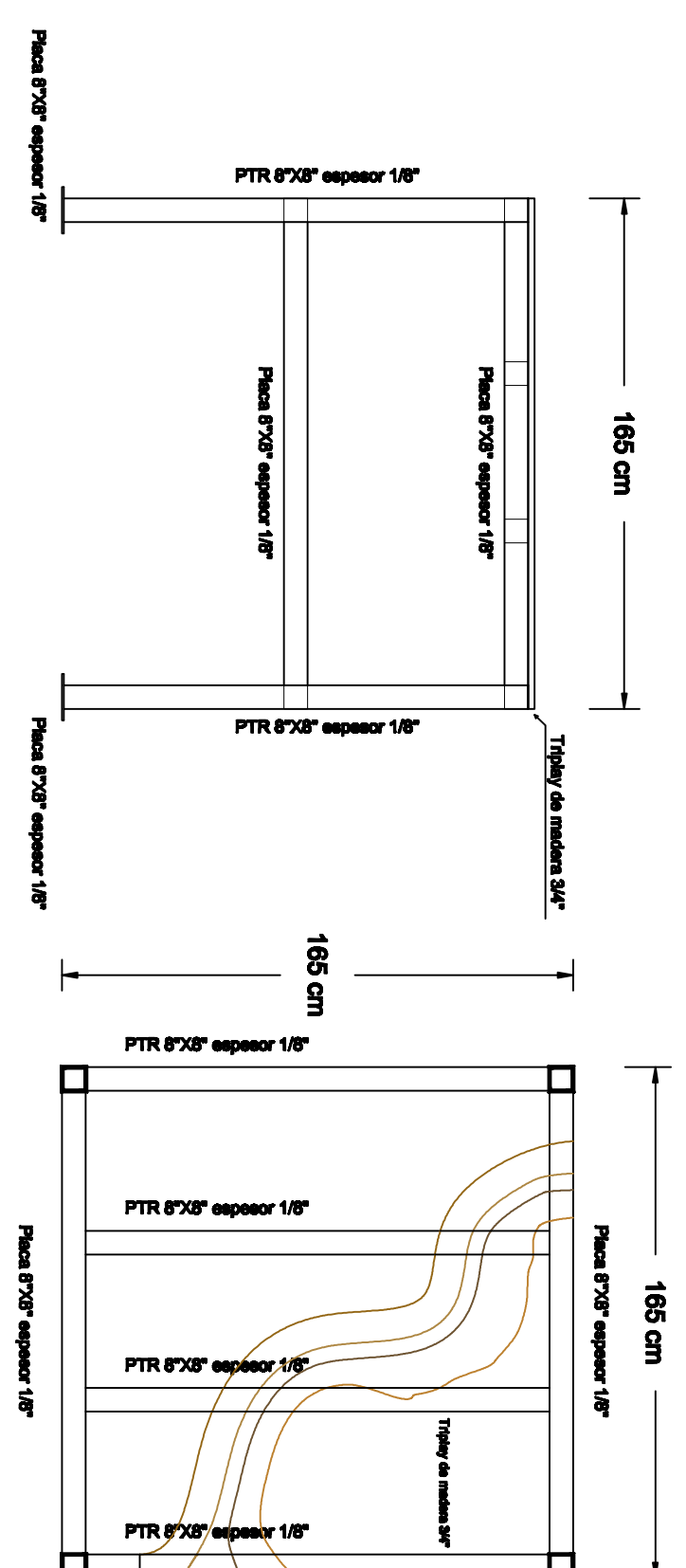
Vista en alzado



Vista en planta



Zapatatas de concreto reforzado



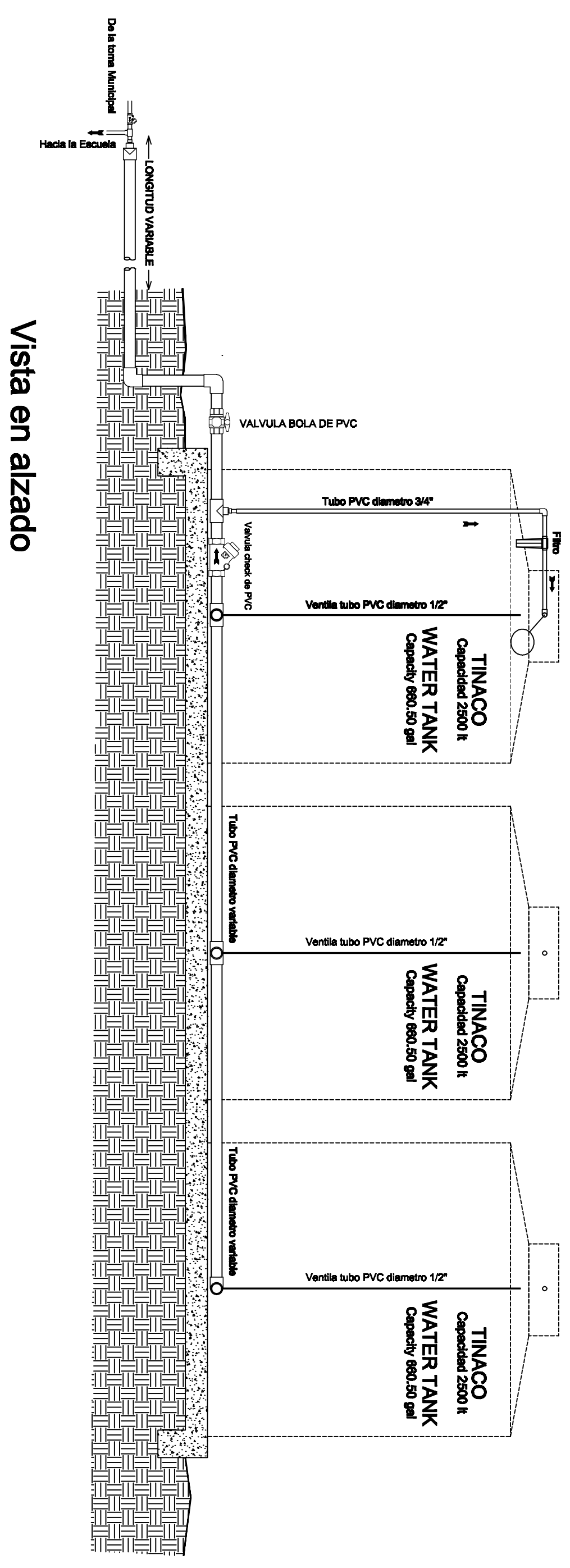
Base de estructura metalica para tinaco de 2500 lt (steel structure base)

INSTALACION DE SISTEMA DE ALMACENAMIENTO DE AGUA SOBRE BASE DE CONCRETO

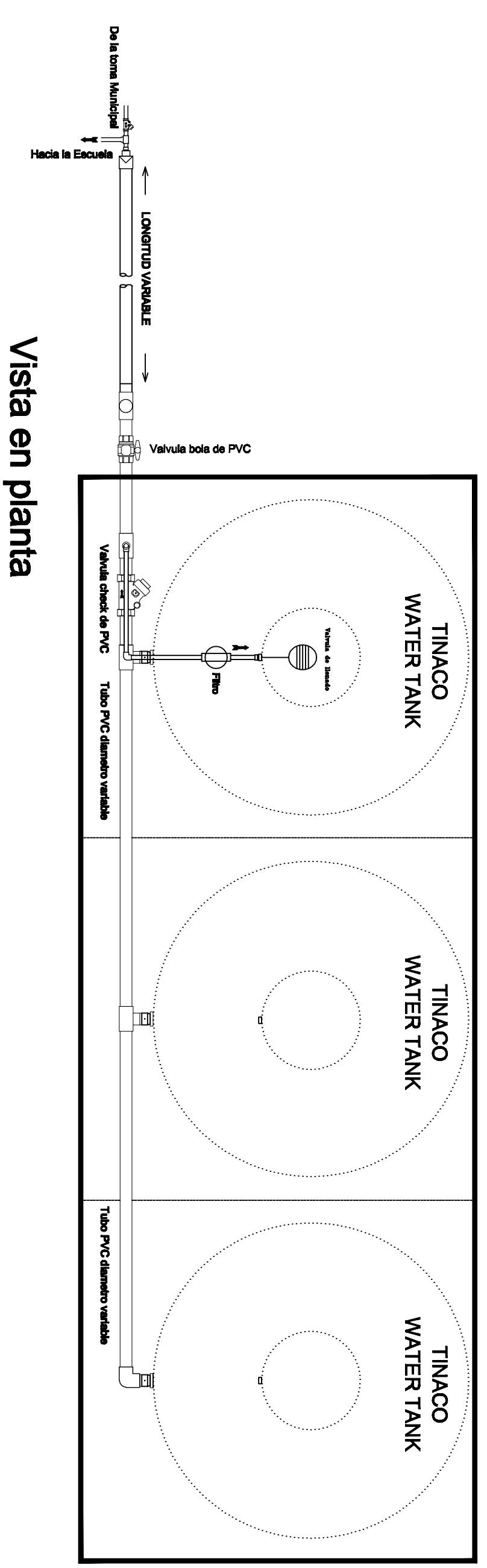
INSTALLATION OF WATER STORAGE SYSTEM ON A CONCRETE SLAB

Capacidad total 7500 m3 (1982 gal)

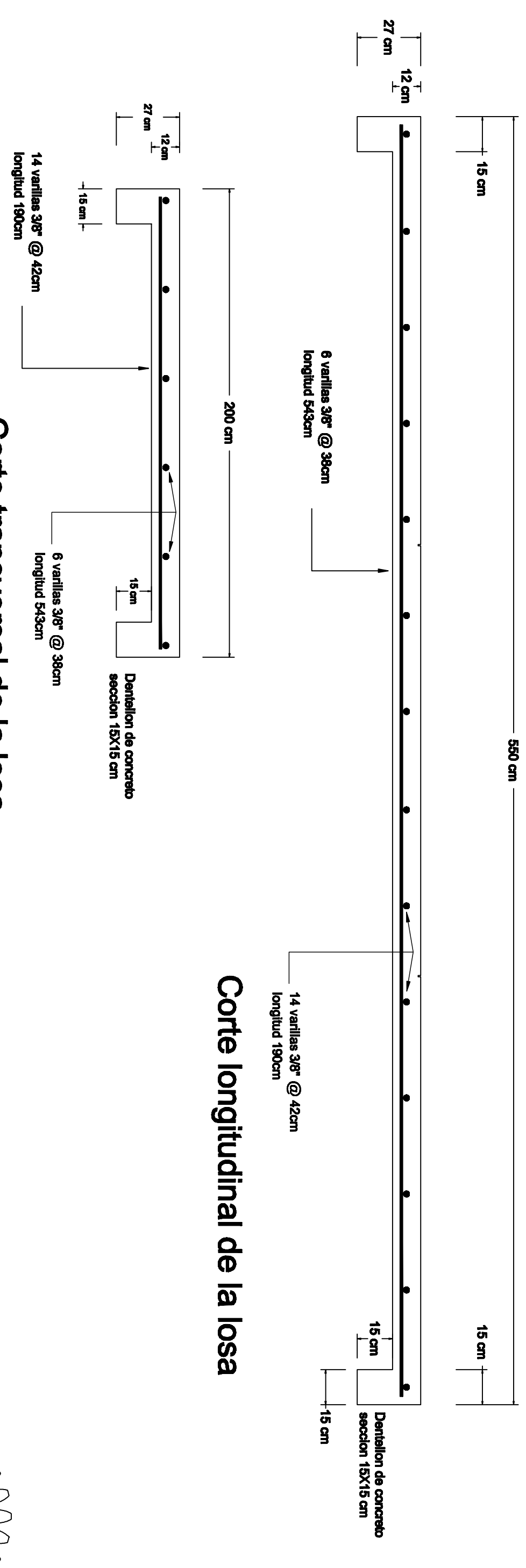
INSTALACION TIPO 2



Vista en alzado



Vista en planta



Losas de concreto (concrete slab)

Corte longitudinal de la losa

Corte transversal de la losa

TERRAMAR CONSTRUCCION Y SERVICIOS DE INGENIERIA	DISEÑO: JUAN MANUEL FALCON PEREZ	PROYECTADO: ROTARY INTERNACIONAL	PROYECTO: SISTEMA DE ALMACENAMIENTO DE AGUA PARA ESCUELAS EN ENSENADA, B.C. MEXICO	CAPACIDAD: 7500 LT	MATERIAL: ACEROS INOXIDABLES DE 304	CONTRATO: INSTALACION TIPO 1
	CLIENTE: ENSENADA, B.C. MEXICO	UBICACION: ENSENADA, B.C. MEXICO	AREA: 1982 GAL	MATERIAL: ACEROS INOXIDABLES DE 304	CONTRATO: INSTALACION TIPO 2	ADJUDICADA: SIN ESCALA
PLANO: 1	DE: 1	CLUB ROTARIO DE VICTORVILLE	CLUB ROTARIO DE ENSENADA	CLUB ROTARIO DE VICTORVILLE	CLUB ROTARIO DE ENSENADA	CLUB ROTARIO DE VICTORVILLE

